

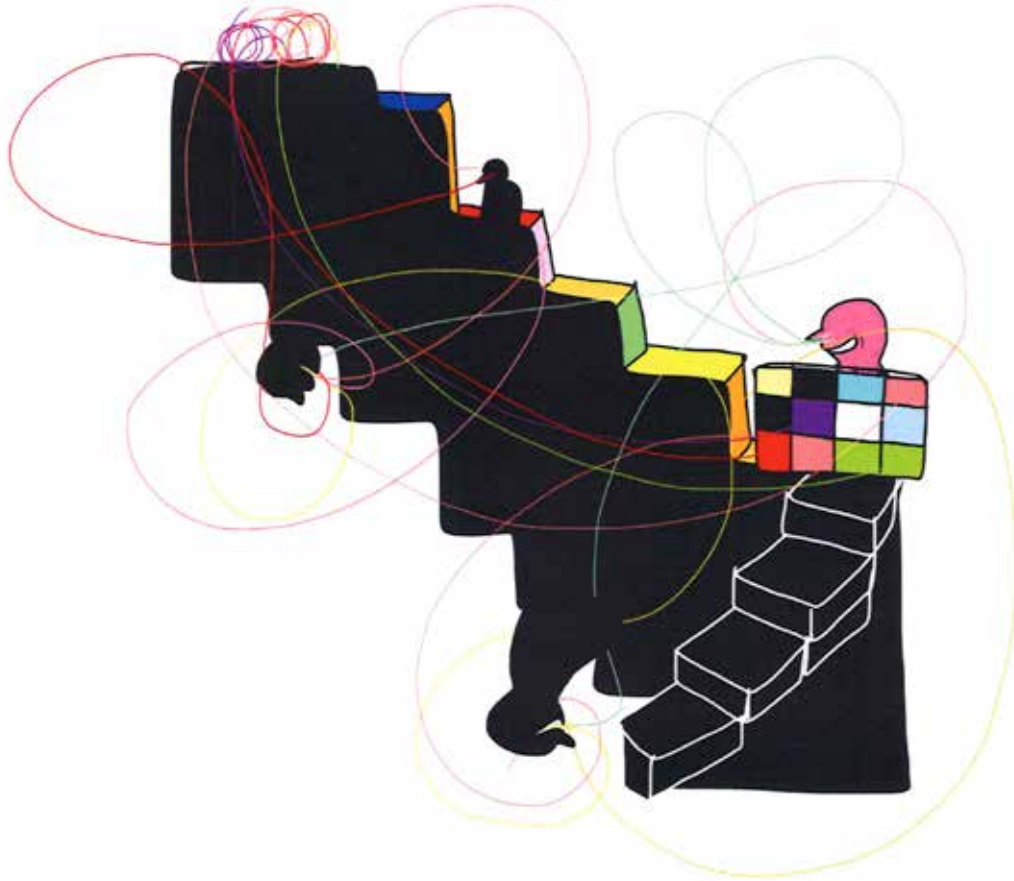
# Apprentissage mutuel

Comment coopérer  
dans un projet artistique  
entre professionnels  
du soin et de la culture?



Formations 2014

# Apprentissage mutuel



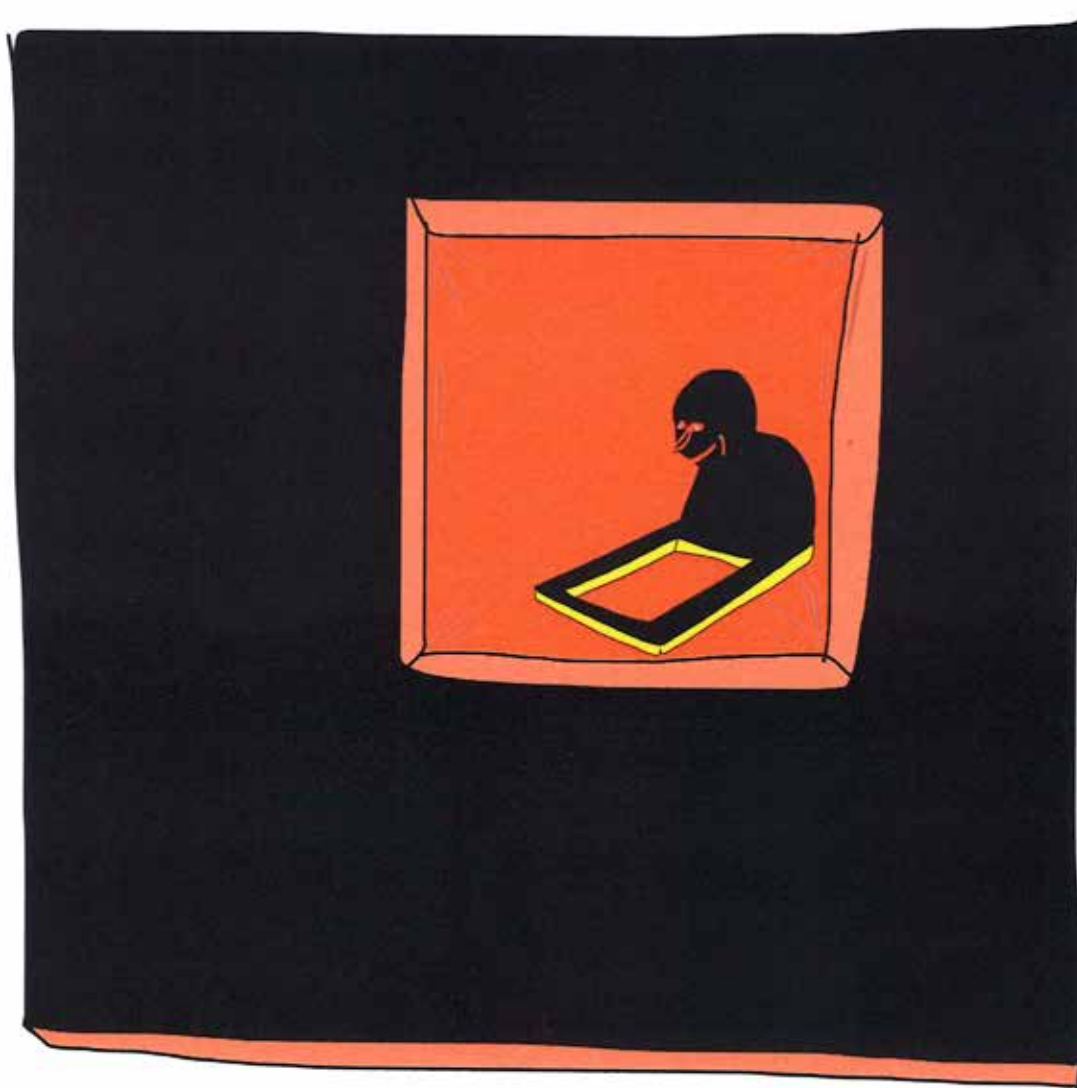
Lorsque l'échange entre professionnels du soin et de la culture est animé par un désir de coopération, il arrive que s'inventent de nouveaux savoir-faire. De ces inventions, souvent modestes et ponctuelles, il est possible de tirer enseignement. C'est ainsi que s'ouvre la voie à l'innovation, tant au sein des organisations sanitaires ou médico-sociales que dans le champ de la création artistique et culturelle.

Basées sur une pédagogie active, qui invite à l'analyse des pratiques, nos formations sont accompagnées par des universitaires et des praticiens issus des secteurs de la santé et de la culture. Cette mixité professionnelle vaut également pour les groupes de stagiaires. Métissage in-discipliné, propice à l'expérimentation d'agencements de compétences inédits.

La politique publique Culture et Santé encourage ces expérimentations, quand elles conjuguent le souci de mieux prendre en considération la personne hospitalisée – dans l'expression de sa sensibilité culturelle – avec la volonté de l'hôpital de s'ouvrir sur son territoire. Cette double exigence implique la mise en œuvre de méthodologies particulières en matière de montage de projets et de travail en réseau. Par l'apprentissage mutuel, nos formations préparent à ces démarches de coopération.

**Jean-Paul Rathier**

Directeur pédagogique du Pôle de compétences  
Culture & Santé en Aquitaine



## La politique publique Culture & Santé

Depuis 15 ans, les ministères de la Santé et de la Culture conduisent une politique commune de soutien aux projets artistiques et culturels dans les établissements de santé. En mai 2010, ils ont signé une convention, dans le prolongement de celle de 1999, qui réaffirme l'importance de cette action interministérielle et encourage l'inscription d'un volet culturel dans les projets d'établissement. Cette politique s'appuie sur la loi HPST, du 21 juillet 2009, portant réforme de l'hôpital et relative aux patients, à la santé et aux territoires. Elle vise, notamment, à renforcer l'information et la participation des usagers du système de santé.

*Les ministères chargés de la santé et de la culture s'engagent à inclure dans les formations continues des professions de santé, les modules pédagogiques nécessaires à l'atteinte des objectifs mentionnés dans la présente convention. À cette fin les ministères pourront conclure des conventions avec les écoles et instituts de formation du monde de la santé. Des formations spécifiques seront organisées et soutenues par les deux ministères en région, en partenariat avec les collectivités territoriales.*

*(Extrait de la convention nationale Culture & Santé – mai 2010)*

## En Aquitaine

La politique nationale est déclinée au niveau régional par une convention tripartite entre la Direction Régionale des Affaires Culturelles, l'Agence Régionale de Santé et le Conseil Régional d'Aquitaine. En mars 2013, les partenaires publics ont reconduit, pour 3 ans, le cadre conventionnel de cette politique régionale. Ils en réaffirment les valeurs et pérennisent les dispositifs déjà déployés sur le territoire depuis 2010 : appels à projets annuels et triennaux ; confirmation des missions du pôle de compétences. Est aussi envisagé un élargissement du champ d'activité au secteur médico-social. Cet élargissement sera coordonné avec les politiques départementales.

## Un outil régional : le Pôle de compétences Culture & Santé en Aquitaine

Institué en 2010 et fondé sur l'association de compétences hospitalières et de compétences artistiques et culturelles, le Pôle de compétences a pris la forme d'une Société Coopérative d'Intérêt Collectif (SCIC). La SCIC réunit une centaine d'associés : établissements de santé, opérateurs culturels, collectivités publiques, bénéficiaires, partenaires et salariés. Elle accompagne les porteurs de projets à travers 3 missions :

- le conseil et l'ingénierie de projets
- la formation et la recherche-action
- la conception d'actions fédératrices interhospitalières (régionales, inter-régionales et européennes).

## Des formations interprofessionnelles pour des apprentissages mutuels

Nos formations prennent appui sur des expériences artistiques réalisées avec le secteur hospitalier ou médico-social ainsi que sur des travaux de recherche universitaires consacrés au domaine de l'action culturelle. Elles sont animées par des praticiens et des universitaires dont l'expérience et la recherche contribuent aux avancées de la politique publique « Culture & Santé ».

### Personnes concernées

Les formations s'adressent à l'ensemble des professionnels du secteur sanitaire et médico-social (médecins, cadre de santé, infirmiers, éducateurs, animateurs, chargés de communication, personnels administratifs...) et aux professionnels de l'art et de la culture (artistes, médiateurs, chargés de relations avec les publics...). Elles sont destinées aux personnes qui se trouvent aujourd'hui impliquées, ou qui cherchent à s'engager, à divers titres, dans la mise en place de tels projets.

### Objectifs pédagogiques

Ces formations ont pour objectif de fournir un appui à la professionnalisation des acteurs. Elles constituent un laboratoire d'analyse des pratiques pour mieux accompagner les stagiaires dans l'élaboration de leur démarche de projet.

### Tarif et financements

Le prix d'une journée de formation est de 200 euros par participant. Les formations peuvent faire l'objet d'une demande de prise en charge au titre de la formation professionnelle continue par les OPCA. N'hésitez pas à nous contacter pour obtenir un devis.

### Direction pédagogique

Jean-Paul RATHIER : *Directeur artistique de Script, gérant de la SCIC Culture & Santé en Aquitaine et maître de conférences associé à l'IUT Michel de Montaigne – Université Bordeaux 3 - Pôle métiers de la Culture.*

### Coordination pédagogique

Alexandra MARTIN

## Contact et Renseignements

Alexandra MARTIN : 06 30 57 73 53

[a.martin@culture-sante-aquitaine.com](mailto:a.martin@culture-sante-aquitaine.com)

<http://culture-sante-aquitaine.com>

# Programme 2014



## Méthodologie du projet

1. CONCEVOIR ET METTRE EN ŒUVRE UNE ACTION ARTISTIQUE ET CULTURELLE INTÉGRÉE À L'ENVIRONNEMENT DU SOIN ..... 11
2. ÉLABORER UN BUDGET ET RÉUNIR DES PARTENAIRES POUR LE FINANCEMENT DU PROJET ..... 12
3. LES OBLIGATIONS JURIDIQUES RELATIVES À LA PROPRIÉTÉ INTELLECTUELLE ET AU DROIT À L'IMAGE ..... 14
4. FORMATION-ACTION INTRA-HOSPITALIÈRE : LE PROJET CULTUREL DE L'ÉTABLISSEMENT ..... 15

## Médiations artistiques

5. LE CORPS EN MOUVEMENT (DANSE, THÉÂTRE, ARTS DU CIRQUE, PRATIQUES SOMATIQUES) DANS L'UNIVERS DU SOIN ..... 18
6. PATRIMOINE ET CRÉATION ARCHITECTURALE DANS L'UNIVERS DU SOIN ..... 19
7. PRÉSENCE(S) DES ARTS PLASTIQUES EN MILIEU DE SOINS .....20

## et aussi avec les Agences départementales

8. CULTURE ET EHPAD EN DORDOGNE ..... 21
9. CULTURE ET HANDICAP EN DORDOGNE ..... 21
10. PROJETS ARTISTIQUES ET CULTURELS DANS LES MECS DE GIRONDE ...21



## 7 CONCEVOIR ET METTRE EN ŒUVRE UNE ACTION ARTISTIQUE ET CULTURELLE INTÉGRÉE À L'ENVIRONNEMENT DE SOINS

### Personnes concernées

Cette formation s'adresse aux professionnels de la santé, du médico-social, aux artistes et médiateurs culturels qui développent et coordonnent des projets dans un lieu de soins. Elle s'adresse aussi à toutes les personnes qui souhaitent engager une réflexion sur la mise en place d'un tel projet.

Nombre de places limité (*15 stagiaires maximum*)

Les participants s'engageront à suivre les 3 journées de formation.

### Objectifs pédagogiques

- Traduire la politique culturelle d'un établissement de soins en **programme d'actions opérationnel**.
- Faire émerger les **valeurs communes** qui sous-tendent la démarche de projet d'un établissement de soins.
- **Souder et impliquer des équipes** autour de projets élaborés et mis en œuvre à partir d'une réflexion partagée.
- Provoquer une rencontre stimulante entre personnes exerçant au sein de l'établissement des métiers différents, dans des services divers, et **rendre plus aisés la communication et le travail transversal**.
- Favoriser des prises de recul constructives au service de la démarche de projet.

### Contenu pédagogique

Cette formation apportera d'abord aux professionnels des secteurs hospitalier, médico-social, artistique et culturel des **outils de compréhension des réalités professionnelles et institutionnelles du secteur partenaire**. Elle permettra aussi de mieux appréhender les spécificités et les exigences de la politique publique « Culture & Santé ». Enfin, à partir d'exemples représentatifs de différentes problématiques propres aux politiques culturelles dites « transversales » (Culture/Santé, Culture/Handicap, Culture/Justice...), cette formation visera à dégager des éléments de méthode pour concevoir et mettre en œuvre un projet culturel adapté à un établissement sanitaire ou médico-social.

À chacune des étapes de ce parcours de formation, se préciseront les enjeux éthiques et politiques de l'intégration d'une dimension artistique et culturelle dans le projet d'établissement.

### Déroulement

*Jour 1* : Fondements de la politique Culture & Santé - enjeux et objectifs des politiques transversales.

*Jour 2* : Eléments de méthode pour concevoir et mettre en œuvre un projet d'action artistique et culturelle dans un établissement sanitaire ou médico-social.

*Jour 3* : Atelier d'analyse d'expériences présentées par les participants.

### Dates :

**Jeudi 16 janvier**

**Mardi 8 avril**

**Vendredi 6 juin**

### Intervenants

- Un représentant des institutions partenaires de la convention
- Un universitaire spécialiste des politiques culturelles
- Des artistes qui développent des projets dans les secteurs concernés

**Tarif : 200 € jour soit 600 €**

## 2 ÉLABORER UN BUDGET ET RÉUNIR DES PARTENAIRES POUR LE FINANCEMENT DU PROJET

Souvent, les acteurs hospitaliers et culturels sont confrontés à la difficulté de construire un budget, de diversifier les sources de financements et d'assurer la pérennité de leur projet. Les porteurs de projets n'ont pas toujours une connaissance suffisante des dispositifs et peuvent se heurter à la complexité des démarches administratives et comptables spécifiques au secteur partenaire. Cette formation a pour but de fournir un référentiel commun aux deux secteurs.



### Objectifs pédagogiques

**Appréhender les différents cadres budgétaires et types de financements** dans lesquels peuvent s'inscrire les projets Culture & Santé.

**Acquérir des repères** concernant les coûts induits par l'action artistique et culturelle.

**S'outiller** en termes de montage, de suivi et de bilan.

### Contenu pédagogique

Présentation des **différents types de financements** susceptibles d'être sollicités (appels à projets, partenariats, mécénat, soutien d'autres collectivités locales...)

Présentation des **grands principes de rémunération** propres au secteur artistique (intermittence, prestations, droits d'auteurs...) ainsi que les coûts induits par tout projet culturel (médiation, coordination, communication...)

**Mise en pratique** à partir de projets réels menés par les participants (élaboration d'un budget prévisionnel, tableau de trésorerie, outils de gestion...)

### Personnes concernées

Cette formation s'adresse aux professionnels de la santé, du médico-social, aux artistes et médiateurs culturels qui souhaitent approfondir leurs compétences en matière de montage et de gestion budgétaire dans le cadre d'un projet Culture & Santé.

Nombre de places limité (*15 stagiaires maximum*)

### Dates :

**Mercredi 7 mai**

**Lundi 16 juin**

### Intervenants

- Un administrateur
- Un expert comptable et commissaire aux comptes
- Un conseiller en recherche mécénat

**Tarif : 200 € jour soit 400 €**



### 3 LES OBLIGATIONS JURIDIQUES RELATIVES À LA PROPRIÉTÉ INTELLECTUELLE ET AU DROIT À L'IMAGE

Les porteurs de projets Culture et Santé rencontrent, fréquemment, des difficultés pour satisfaire aux obligations juridiques liées au droit à l'image, au droit de monstration et à la propriété intellectuelle. Cette formation introduira les notions de base indispensables à la compréhension de ces questions juridiques. Quelques études de cas seront proposées pour identifier les procédures à suivre dans l'élaboration des contrats.

#### Personnes concernées

Cette formation s'adresse aux professionnels de la santé, du médico-social, aux artistes et médiateurs culturels qui souhaitent approfondir leurs compétences en matière d'élaboration des contrats dans le cadre d'un projet Culture & Santé.

Nombre de places limité (15 stagiaires maximum)

#### Objectifs pédagogiques

- Donner des **notions clés** pour mieux appréhender la complexité des enjeux juridiques et éviter ainsi l'abandon de certains projets.
- Fournir aux stagiaires un référentiel commun aux deux secteurs concernant l'**accompagnement juridique** de toutes les formes d'activités culturelles dans un établissement sanitaire et médico-social.
- Porter une attention particulière à la **pratique contractuelle** : spectacle vivant (musique, danse, théâtre...), pratiques artistiques contemporaines (créations graphiques et plastiques, installations, performances, muséologie, techniques audiovisuelles et numériques...), projets participatifs (œuvre de collaboration, œuvre collective...)

#### Contenu pédagogique:

- Cadres juridiques et droit des contrats du spectacle ;
- Droit de la création artistique, droit de la propriété intellectuelle ;
- Droit des biens culturels.

#### Dates :

Mardi 11 février

Vendredi 14 mars

#### Intervenant

. Un spécialiste en Droit de la propriété littéraire et artistique. - Bordeaux 4

Tarif : 200 € jour soit 400 €

### 4 FORMATION-ACTION INTRA-HOSPITALIÈRE : LE PROJET CULTUREL DE L'ÉTABLISSEMENT

À l'initiative d'un établissement de soins, le Pôle de compétences Culture & Santé peut être sollicité pour concevoir et animer une formation-action ayant pour objectif d'accompagner un groupe de professionnels de la santé et de la culture (type comité de pilotage ou groupe-projet) dans l'élaboration d'une démarche de projet au sein de la structure hospitalière.

Programmé sur 3 ou 4 journées, ce dispositif de formation a pour finalité l'élaboration collective d'une méthode de travail qui réponde à la fois aux exigences de la politique publique Culture & Santé et aux contraintes spécifiques de l'établissement.

#### Personnes concernées

Cette formation s'adresse plus particulièrement aux membres intéressés d'un comité de pilotage (ou groupe-projet) ainsi qu'aux acteurs culturels que l'établissement souhaite associer à sa démarche.

#### Objectifs pédagogiques

- Permettre aux membres du comité de pilotage ou groupe-projet de **repérer les fonctions de chacun dans une démarche coopérative**.
- **Proposer des méthodes et des outils** pour définir les grands axes du projet et coordonner conjointement les différentes actions à mettre en œuvre.
- **Faire émerger les valeurs communes** qui sous-tendent les pratiques relatives au projet artistique et culturel auprès des professionnels et des usagers.

#### Contenu pédagogique

Cette formation apportera aux acteurs hospitaliers et aux professionnels des arts et de la culture des outils de compréhension des réalités professionnelles et institutionnelles du secteur partenaire. Ceci pour mieux appréhender les spécificités et les exigences de la politique publique Culture & Santé.

Elle permettra, ensuite, à partir d'exemples représentatifs d'actions engagées ou de projets à venir, de dégager des éléments de méthode pour concevoir, mettre en œuvre et coordonner un projet d'action culturelle adapté au contexte hospitalier. Enfin, il s'agira d'analyser quelques situations susceptibles de nous renseigner sur les conditions à réunir pour une meilleure appropriation de la démarche par l'ensemble de la communauté hospitalière.



# Médiations artistiques



Ces formations thématiques (corps, arts visuels, architecture) ont pour objectif de problématiser les enjeux de la médiation artistique dans un lieu de soins. Partant d'analyses d'expériences, il s'agira d'identifier différents types de dispositifs favorisant des pratiques artistiques et culturelles participatives.

Hors la visée thérapeutique ou éducative, comment une pratique artistique peut-elle contribuer à la reconnaissance effective des droits culturels des personnes, à l'échange entre une institution et son environnement, au partage du patrimoine et de la création contemporaine entre les professionnels et les usagers de ces institutions ?

## Personnes concernées

Ces trois formations s'adressent aux professionnels de la santé, du médico-social, aux artistes et médiateurs culturels qui développent et coordonnent des projets dans un lieu de soins. Elles s'adressent aussi à toutes les personnes qui souhaitent engager une réflexion sur la mise en place d'un tel projet.

Nombre de places limité par stage (15 stagiaires maximum)

Pour chaque stage les participants s'engageront à suivre les 2 journées de formation.

## Objectifs pédagogiques

- Permettre la confrontation entre les acquis théoriques et l'expérience de chacun pour favoriser le transfert de ces acquis dans le cadre de projets concrets.
- Acquérir des éléments de méthode pour penser la place de chaque pratique artistique dans l'environnement du soin.
- Engager une réflexion sur les enjeux éthiques et esthétiques de l'intégration de ces pratiques dans l'univers du soin.

## Contenu pédagogique

- Présentation des finalités et des objectifs des politiques publiques « Culture & Santé » et « Culture et Handicap ».
- Analyse d'expériences et transmission d'éléments de méthodes.
- Mise en situation des stagiaires par la médiation d'une pratique artistique.

## Intervenants

Pour chaque session, nous invitons un *chercheur spécialisé* dans le domaine ainsi qu'un ou plusieurs *artistes* chargés d'animer un atelier de pratique et de présenter leur expérience en milieu hospitalier ou médico-social.

## 5 LE CORPS EN MOUVEMENT DANS L'UNIVERS DU SOIN (DANSE, THÉÂTRE, ARTS DU CIRQUE, PRATIQUES SOMATIQUES)

Si la politique Culture et Santé fait place à la diffusion de formes spectaculaires (musique, danse, théâtre, arts du cirque) dans des lieux de soins, elle invite aussi à y développer des projets de création (résidences d'artistes) et des pratiques partagées entre patients, proches et personnels (dispositifs de médiation artistique et culturelle).

Cette formation abordera, plus spécifiquement, la problématique de la médiation relative aux domaines de la danse, du théâtre et des arts du cirque. Dans un espace thérapeutique ou éducatif, comment ces médiations permettent-elles une mise en mouvement des corps qui :

- interroge les codes de la relation soignant-soigné ;
- favorise des expériences créatives, tant sur un plan relationnel que sur les plans esthétique et politique.

Le contenu de la formation s'appuiera sur des expériences artistiques et des recherches théoriques, plus particulièrement développées par Isabelle GINOT et son équipe pédagogique de l'Université de Paris 8, Olivier COUDER et la Compagnie du Théâtre du Cristal, Jean-Pierre CHRÉTIEN GONI et le Théâtre du Vent se lève...

**Dates :**  
**Vendredi 31 janvier**  
**Mardi 25 mars**

**Tarif : 200 € jour soit 400 €**

Télécharger le programme détaillé sur [culture-sante-aquitaine.com](http://culture-sante-aquitaine.com)

## 6 PATRIMOINE ET CRÉATION ARCHITECTURALE DANS L'UNIVERS DU SOIN

Cette formation proposera quelques repères sur l'histoire des politiques sanitaires à travers l'évolution de la conception architecturale des hôpitaux : de l'hospice à l'établissement de soins. Ce parcours patrimonial introduira à une réflexion sur la création architecturale contemporaine. À partir de l'analyse de quelques réalisations exemplaires, sera abordée la question architecturale au regard des droits de la personne hospitalisée, de l'environnement de travail des personnels, de l'intégration urbaine des lieux de soins... Enfin, sera présenté la procédure de commande publique que peuvent utiliser les établissements de santé pour que l'art trouve une place dans le quotidien des patients et du personnel.

Le contenu de la formation s'appuiera, dans un premier temps, sur les travaux de recherche coordonnés par Pierre-Louis LAGET et Claude LARROCHE (Service du patrimoine et de l'inventaire de la Région Nord - Pas-de-Calais et de la Région Aquitaine) portant sur les évolutions architecturales de l'hôpital du Moyen-Âge à nos jours. Dans un deuxième temps, en collaboration avec *arc en rêve centre d'architecture*, quelques réalisations contemporaines seront analysées, notamment sous l'angle de la coopération entre architectes et artistes.

**Dates :**  
**Vendredi 12 septembre**  
**Vendredi 10 octobre**

**Tarif : 200 € jour soit 400 €**

Télécharger le programme détaillé sur [culture-sante-aquitaine.com](http://culture-sante-aquitaine.com)

## 7 PRÉSENCE(S) DES ARTS PLASTIQUES EN MILIEU DE SOINS

La présence des arts plastiques dans l'univers du soin peut prendre des formes diverses : expositions, ateliers de pratiques, partenariats avec des musées, FRAC, artothèques...

Cette formation a pour objectif d'analyser les enjeux des différentes manières de faire entrer les arts plastiques dans un établissement sanitaire ou médico-social. Pour chaque cas, seront examinées les finalités et la procédure de mise en œuvre du projet.

Après avoir abordé les cadres réglementaires relatifs aux arts plastiques (statut de l'artiste plasticien et statut des œuvres; commande publique et 1% artistique..) nous prendrons appui sur des exemples développés en France pour analyser les éléments de méthode propres à chaque dispositif. Les projets réalisés par différents artistes (Philippe JACQUES et Karen GERBIER - association Tout le Monde, Arnaud THEVAL, Anne-Laure BOYER, Guillaume HILLAIRET, Laurent CERCIAT, seront exposés aux participants. Ces analyses d'expériences seront enrichies par les apports théoriques issus de recherches universitaires.

### Dates :

**Vendredi 19 septembre**

**Vendredi 17 octobre**

**Tarif : 200 € jour soit 400 €**

Télécharger le programme détaillé sur [culture-sante-aquitaine.com](http://culture-sante-aquitaine.com)



et aussi  
avec les Agences départementales

Les Départements de la Dordogne et de la Gironde et leurs agences respectives ACDDP et IDDAC ont associé le Pôle de compétences Culture & Santé en Aquitaine à l'animation de formations sur des dispositifs d'appels à projets en lien avec le grand âge, le handicap et l'enfance.

## 8 & 9 EN DORDOGNE

Dispositif d'accompagnement des porteurs de projets ayant été retenus aux appels à projet Culture et EHPAD et Culture et Handicap portés par le Département et l'ACDDP.

### Dates :

**26, 27 et 28 mars** : accompagnements des équipes sur site

**vendredi 7 novembre** : journée de bilan et partage d'expériences

**1, 2, 3, 4 et 5 décembre** : accompagnements des équipes sur site

### Pour en savoir plus :

<http://www.culturedordogne.fr/component/content/article/160-culture-et-sante/1285-culture-et-ephad.html>

<http://www.culturedordogne.fr/component/content/article/160-culture-et-sante/1286-culture-et-handicap.html>

## 10 EN GIRONDE

En projet pour 2014

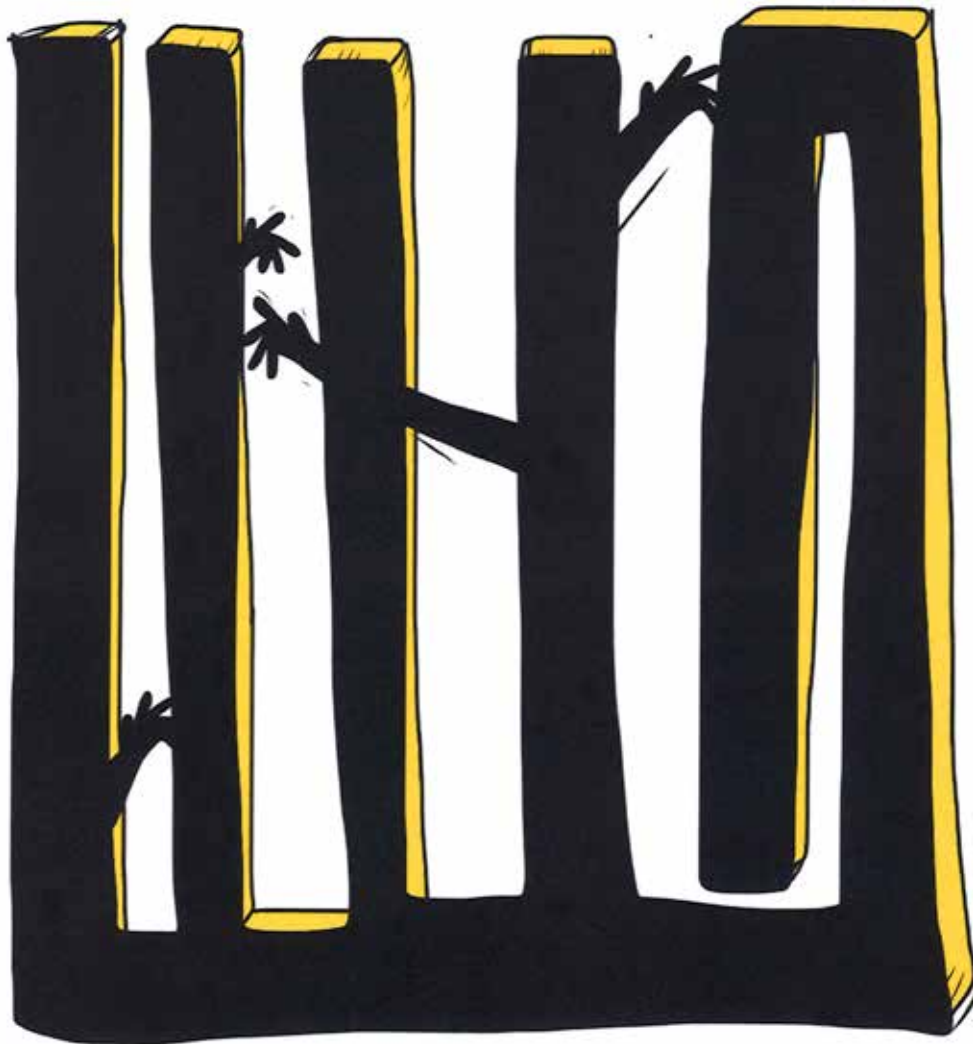
Dispositif d'accompagnement des porteurs de projets mis en œuvre dans les Maisons d'Enfants à Caractère Social (MECS)

dates précisées ultérieurement

Pour en savoir plus : <http://www.iddac.net>



## Informations complémentaires



## Intervenants ASSOCIÉS en 2013

Delphine BELLET - médiatrice au CHRU d'Angers

Dominique BIONDINI - responsable de la Mission Pratiques Culturelles, Direction Culture et Citoyenneté, CG33

Sylvie BRETAGNON - attachée aux affaires culturelles du CHU de Grenoble

Joël BROUCH - directeur de l'OARA

Sébastien CAPAZZA - artiste musicien Cie Fracas, Gironde

Alexandre CASTÉRA - chargé de médiation à l'artothèque de Pessac

Jean-Paul CHEVILLOTTE - magistrat honoraire des juridictions financières

Jean-Pierre CHRÉTIEN GONI - enseignant-chercheur au CNAM Paris et directeur artistique de l'association Le Vent se lève, Paris

Olivier COUDER - directeur artistique et metteur du Théâtre du Cristal (Pôle ressource départemental sur Culture et Handicap), Beaumont sur Oise

Jean-Louis DEYSSON - retraité directeur établissement médico-social

Cécile FERREIRA - chef de projet, Direction Culture et Citoyenneté CG 33

Véronique FEST TÊTEDOIE - psychologue en EHPAD, Morbihan

Christian FILLATREAU - directeur général adjoint de l'Institut Bergonié

Bertrand FLEURY - conseiller arts plastiques à la DRAC Aquitaine

Francine FORT - directrice Générale d'arc en rêve centre d'architecture

Jurgen GENUIT - directeur artistique de Théâtre'action, Bordeaux

Isabelle GINOT - directrice du D.U. Techniques du corps et monde du soin, Université Paris 8

Frédérique GOUSSARD - responsable du service des publics au FRAC Aquitaine

Claire JACQUET - directrice du FRAC Aquitaine

Françoise LIOT - sociologue des professions artistiques et des politiques culturelles, maître de conférences à l'Université Bordeaux 3

Patrick LOPÈS - expert-comptable, commissaire aux comptes, président honoraire de la Compagnie Régionale des Commissaires aux Comptes de la cour d'appel de Bordeaux, gérant de la SCIC ECSESS

Virginie MESPOULET - chargée des programmes hors temps scolaire du dispositif d'éducation au cinéma à Ecla

Marie-Line MICHEAU-HERAUD - direction des actions pour les personnes âgées et les personnes handicapées, CG 33

Sylvie MINVIELLE - conseillère politique interministérielle et mécénat DRAC Aquitaine

Julie NIOCHE - chorégraphe, membre de l'association A.I.M.E, Paris

Cédric PELLISSIER - directeur d'Ecla

Anne PELTRIAUX - directrice de l'Artothèque de Pessac

Carole PRONOST - assistante au service des publics au FRAC Aquitaine

Geneviève RANDO - écrivain

Jean-Paul RATHIER - directeur artistique de Script, gérant de la SCIC Culture & Santé en Aquitaine et maître de conférences associé à l'IUT Michel de Montaigne, Bordeaux 3

Martine RATHIER - consultante en gestion

Jenny SAASTAMOINEN - artiste vidéaste et réalisatrice L'Œil lucide, Dordogne

Catherine TEXIER - directrice de l'Artothèque du Limousin

Arnaud THEVAL - artiste photographe

Remco WALLIG - consultant en gestion publique, Société Sagitta

## Partenaires

culturels

Lieux d'accueil des formations 2013  
dans l'agglomération bordelaise

OARA (Office Artistique de la Région Aquitaine) et Molière-Scène d'Aquitaine  
ÉCLA (Agence Régionale pour l'Écrit, le Cinéma, le Livre et l'Audiovisuel)  
FRAC (Fonds Régional d'Art Contemporain)  
IUT Michel de Montaigne  
Rocher de Palmer  
IDDAC  
Maison départementale des sports et de la vie associative  
DRAC Aquitaine, partenaire de la convention Culture & Santé en Aquitaine

Le projet du Pôle de compétences  
Culture & Santé en Aquitaine  
est soutenu par :

la Direction régionale des Affaires culturelles  
l'Agence régionale de Santé  
le Conseil régional d'Aquitaine

# Calendrier

## des formations

### Janvier

---

**Jeudi 16** CONCEVOIR ET METTRE EN ŒUVRE UNE ACTION ARTISTIQUE ET CULTURELLE INTÉGRÉE À L'ENVIRONNEMENT DU SOIN *Jour 1*

**Vendredi 31** LE CORPS EN MOUVEMENT (DANSE, THÉÂTRE, ARTS DU CIRQUE, PRATIQUES SOMATIQUES) DANS L'UNIVERS DU SOIN *Jour 1*

### Février

---

**Mardi 11** LES OBLIGATIONS JURIDIQUES RELATIVES À LA PROPRIÉTÉ INTELLECTUELLE ET AU DROIT À L'IMAGE *Jour 1*

### Mars

---

**Vendredi 14** LES OBLIGATIONS JURIDIQUES RELATIVES À LA PROPRIÉTÉ INTELLECTUELLE ET AU DROIT À L'IMAGE *Jour 2*

**Mardi 25** LE CORPS EN MOUVEMENT (DANSE, THÉÂTRE, ARTS DU CIRQUE, PRATIQUES SOMATIQUES) DANS L'UNIVERS DU SOIN *Jour 2*

**du 26 au 28** DORDOGNE - ACCOMPAGNEMENT PERSONNALISÉ SUR SITE

### Avril

---

**Mardi 8** CONCEVOIR ET METTRE EN ŒUVRE UNE ACTION ARTISTIQUE ET CULTURELLE INTÉGRÉE À L'ENVIRONNEMENT DU SOIN *Jour 2*

### Mai

---

**Mercredi 7** ÉLABORER UN BUDGET ET RÉUNIR DES PARTENAIRES POUR LE FINANCEMENT DU PROJET *Jour 1*

### Juin

---

**Vendredi 6** CONCEVOIR ET METTRE EN ŒUVRE UNE ACTION ARTISTIQUE ET CULTURELLE INTÉGRÉE À L'ENVIRONNEMENT DU SOIN *Jour 3*

**Lundi 16** ÉLABORER UN BUDGET ET RÉUNIR DES PARTENAIRES POUR LE FINANCEMENT DU PROJET *Jour 2*

### Septembre

---

**Vendredi 12** PATRIMONE ET CRÉATION ARCHITECTURALE DANS L'UNIVERS DU SOIN *Jour 1*

**Vendredi 19** PRÉSENCE(S) DES ARTS PLASTIQUES EN MILIEU DE SOINS *Jour 1*

### Octobre

---

**Vendredi 10** PATRIMONE ET CRÉATION ARCHITECTURALE DANS L'UNIVERS DU SOIN *Jour 2*

**Vendredi 17** PRÉSENCE(S) DES ARTS PLASTIQUES EN MILIEU DE SOINS *Jour 2*

### Novembre

---

**Vendredi 7** JOURNÉES ÉCHANGES DE PRATIQUES ET PARTAGES D'EXPÉRIENCES - DORDOGNE

### Décembre

---

**du 1er au 5** DORDOGNE - ACCOMPAGNEMENT PERSONNALISÉ SUR SITE



## Pôle de compétences Culture & Santé en Aquitaine

SCIC à responsabilité limitée et à capital variable

Siret : 532 837 796 00012 / APE : 8559A

N° déclaration activité - organisme de formation : 72 33 08580 33

Siège social : Institut Bergonié, 229, Cours de l'Argonne 33 076 Bordeaux

Siège administratif : 17<sup>bis</sup> A<sup>ve</sup> Salvador Allende 33 130 Bègles

---

### Contact

**Alexandra Martin**

Coordinatrice pédagogique

[a.martin@culture-sante-aquitaine.com](mailto:a.martin@culture-sante-aquitaine.com)

06 30 57 73 53

<http://culture-sante-aquitaine.com>

---

### Dessins

**Michel Herreria**

Design graphique

**Antoine Rathier**

**Jean-Claude Lauruol**

### Impression

**BLF**

## Bulletin pré-inscription

Nom : .....

Prénom : .....

Structure : .....

Fonction : .....

Adresse Postale : .....

.....

.....

Tel. : .....

@ : .....

---

### Formations

Cochez ci-dessous les cases correspondant aux formations choisies \*

1.  2.  3.  5.  6.  7.

\* Le programme détaillé de chaque formation choisie vous sera adressé après réception de votre bulletin de pré-inscription.

---

Le prix d'une journée de formation est de 200 € par participant. Les formations peuvent faire l'objet d'une demande de prise en charge par les OPCA au titre de la formation professionnelle continue. N'hésitez pas à nous contacter pour obtenir un devis.

### Bulletin à retourner

à l'adresse suivante

Pôle de compétences Culture & Santé en Aquitaine  
17<sup>bis</sup> Avenue Salvador Allende 33 130 Bègles